



ПОСТАНОВЛЕНИЕ

15 июня 2020г.

КАРАР

№ 2842

Об установлении публичного сервитута

Рассмотрев ходатайство Общества с ограниченной ответственностью «ЧЕЛНЫВОДОКАНАЛ» (ИНН 1650297657, ОГРН 1141650021534) в соответствии со ст. 23, Главой V.7 Земельного кодекса Российской Федерации, ст. 3.6 Федерального закона от 25.10.2001 № 137-ФЗ «О введении в действие Земельного кодекса Российской Федерации»

ПОСТАНОВЛЯЮ:

1. Установить публичный сервитут общей площадью 146 кв.м в отношении частей земельных участков с кадастровыми номерами 16:52:020603:329, 16:52:020603:168, расположенных по адресу: Республика Татарстан, г. Набережные Челны, мкр. Замелекесье, в целях размещения и дальнейшего обслуживания инженерного сооружения (сетей водоснабжения) (далее - объект).

2. Утвердить границы публичного сервитута согласно приложению.

3. Установить срок публичного сервитута - 49 лет.

4. Срок, в течение которого использование частей земельных участков, указанных в пункте 1 настоящего постановления, в соответствии с их разрешенным использованием будет невозможно или существенно затруднено в связи с осуществлением сервитута, - 1 год.

5. Плата за публичный сервитут в отношении части земельного участка с кадастровым номером 16:52:020603:329 не устанавливается.

6. Размер платы за публичный сервитут в отношении части земельного участка с кадастровым номером 16:52:020603:168 рассчитывается в соответствии со ст. 39.46 Земельного кодекса Российской Федерации и составляет 493, 00 (четыреста девяносто три) рубля 00 копеек.

Плата за публичный сервитут вносится ООО «ЧЕЛНЫВОДОКАНАЛ» единовременным платежом не позднее шести месяцев со дня принятия настоящего постановления на расчетный счет УФК по РТ (Исполнительный комитет города Набережные Челны Республики Татарстан) ИНН 1650135166 / КПП 165001001, код ОКТМО 92730000. р/с 40101810800000010001 в отделение - НБ Республика Татарстан г. Казань, БИК 049205001, КБК 800 1 11 05012 04 0000 120.

7. Плановые (регулярные) работы по техническому обслуживанию

объекта выполняются один раз в квартал.

8. ООО «ЧЕЛНЫВОДОКАНАЛ» привести земельные участки, указанные в пункте 1 настоящего постановления, в состояние, пригодное для использования в соответствии с видом разрешенного использования, снести объект в срок не позднее чем три месяца после завершения на земельных участках деятельности, для обеспечения которой установлен публичный сервитут.

9. Управлению земельных и имущественных отношений Исполнительного комитета в течение пяти рабочих дней со дня принятия настоящего постановления обеспечить:

1) опубликование настоящего постановления (без приложения) в газетах «Челнинские известия», «Шахри Чаллы» и размещение на официальном сайте города в сети «Интернет»;

2) направление копии настоящего постановления ООО «ЧЕЛНЫВОДОКАНАЛ», в Набережночелнинский отдел Управления Федеральной службы государственной регистрации, кадастра и картографии Республики Татарстан.

10. Контроль за исполнением настоящего постановления возложить на начальника управления земельных и имущественных отношений Исполнительного комитета Гизатуллина Л.Р.

Руководитель
Исполнительного комитета



Ф.Ш. Салахов

ГРАНИЦЫ ПУБЛИЧНОГО СЕРВИТУТА
Республика Татарстан г. Набережные Челны

Раздел 1

Сведения об объекте

№ п/п	Характеристики объекта	Описание характеристик
1	2	3
1.	Местоположение объекта	Российская Федерация, Республика Татарстан, Муниципальное образование город Набережные Челны, город Набережные Челны
2.	Площадь объекта +/- величина погрешности определения площади (Р +/- Дельта Г)	146 +/- 4 м ²
3.	Иные характеристики объекта	-

Раздел 2

Сведения о местоположении границ объекта

1. Система координат МСК-16

2. Сведения о характерных точках границ объекта

Обозначение характерных точек границ	Координаты, м		Метод определения координат характерной точки	Средняя квадратическая погрешность положения характерной точки (M _t), м	Описание обозначения точки на местности (при наличии)
	X	Y			
1	2	3	4	5	6
н1	463893.80	2319008.53	Иное описание	0.10	Закрепление отсутствует
н2	463891.10	2319011.49	Иное описание	0.10	Закрепление отсутствует
н3	463886.52	2319007.31	Иное описание	0.10	Закрепление отсутствует
н4	463884.50	2319009.53	Иное описание	0.10	Закрепление отсутствует
н5	463881.54	2319006.83	Иное описание	0.10	Закрепление отсутствует
н6	463883.56	2319004.61	Иное описание	0.10	Закрепление отсутствует
н7	463866.31	2318988.89	Иное описание	0.10	Закрепление отсутствует
н8	463869.01	2318985.93	Иное описание	0.10	Закрепление отсутствует
н1	463893.80	2319008.53	Иное описание	0.10	Закрепление отсутствует

3. Сведения о характерных точках части (частей) границы объекта

Обозначение характерных точек части границы	Координаты, м		Метод определения координат характерной точки	Средняя квадратическая погрешность положения характерной точки (M _t), м	Описание обозначения точки на местности (при наличии)
	X	Y			
1	2	3	4	5	6
-	-	-	-	-	-

Раздел 4

План границ объекта землеустройства

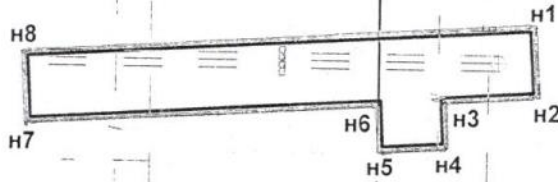
Схема границ публичного сервитута на кадастровом плане территории

16:52:020603

:329

:288

:287




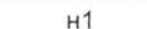


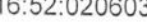
:168

:161

:333

Масштаб 1:1000

УСЛОВНЫЕ ОБОЗНАЧЕНИЯ:

-  - проектные границы публичного сервитута;
-  n1 - условный номер характерной точки проектной границы сервитута;
-  - границы учётных земельных участков;
-  :328 - кадастровый номер земельного участка;
-  16:52:020603 - номер кадастрового квартала.